

Français

Anode à courant imposé

L'anode à courant imposé remplace une ou deux anodes en magnésium, selon l'équipement de série du ballon.

L'anode à courant imposé protège le ballon émaillé contre la corrosion, en complément de l'émaillage.

⚠ Ne jamais monter une anode à courant imposé et une anode en magnésium sur un même appareil.

Deutsch

Fremdstromanode

Die Fremdstromanode ersetzt je nach der serienmäßigen Ausstattung des Speichers eine oder zwei Magnesiumanoden.

Die Fremdstromanode schützt den emaillierten Speicher gegen Korrosion (zusätzlich zur Emaillierung).

⚠ Fremdstromanoden und Magnesiumanoden dürfen nicht gemeinsam auf einem Gerät montiert werden.

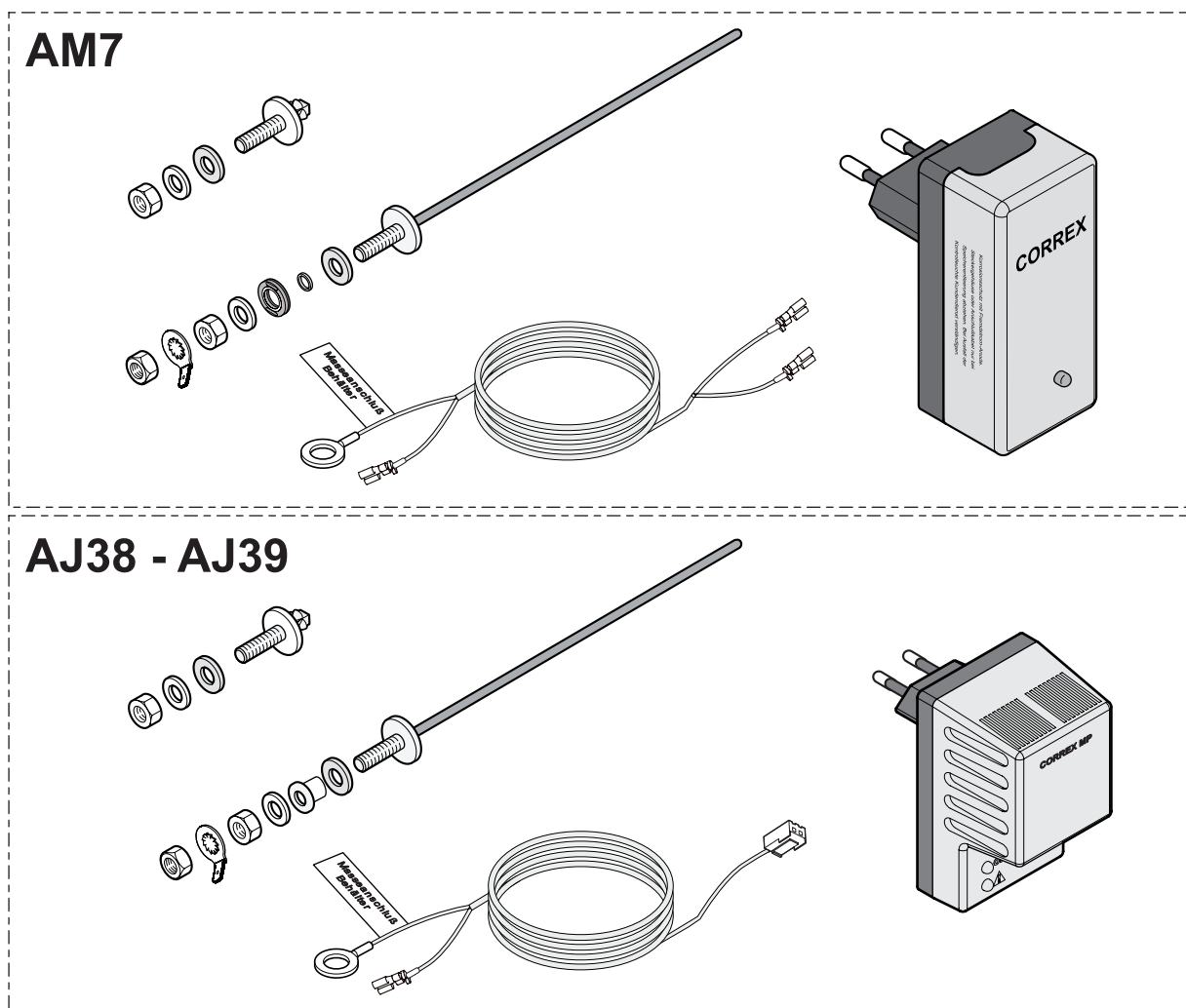
Česky

Anoda s aktivním napájením

Anoda s aktivním napájením nahrazuje standardní výbavu zásobníků, jednu nebo dvě magnéziové anody.

Anoda s-aktivním napájením chrání smaltovaný zásobník proti korozi (společně se smaltováním).

⚠ Anody s aktivním napájením a magnéziové anody nesmí být do zásobníku montovány společně.



M000809-C

■ Montage

⚠ Le montage de l'anode doit se faire avant la mise en service du préparateur.

Si le préparateur est déjà en service :

- Couper l'alimentation en eau.
- Vidanger le préparateur.

Pour vidanger par le groupe de sécurité, régler le groupe sur "Vidange" puis ouvrir un robinet d'eau chaude (ou un robinet d'évacuation), afin de laisser rentrer l'air.

1 Démontez les anodes montées d'origine.

2 Monter l'anode à courant imposé sur la bride.

Cas d'une bride à 2 anodes en magnésium :
Obturer l'orifice de la 2e anode avec les pièces **1**.

3 Mettre en place le câble de raccordement.

⚠ Utiliser le câble d'origine sans le rallonger.

4 Remonter la bride avec le joint sur le préparateur ECS.

Prévoir un joint d'étanchéité neuf.

Brancher le boîtier sur une prise de courant 230 V - 50 Hz.

■ Montage

⚠ Die Montage der Anode muss vor der Inbetriebnahme des Trinkwassererwärmers erfolgen.

Wenn der Speicher bereits in Betrieb ist:

- Wasserversorgung sperren.
- Den Trinkwassererwärmer entleeren.

Zum Entleeren über die Sicherheitsgruppe die Gruppe auf "Entleerung" stellen und einen Warmwasserhahn öffnen (bzw. einen Ablasshahn), damit Luft eintreten kann.

1 Die serienmäßigen Anoden ausbauen.

2 Fremdstromanode auf den Flansch montieren.

Im Fall eines Flansches mit 2 Magnesiumanoden:

Die Öffnung der zweiten Anode mit den Teilen **1** verschließen.

3 Das Anschlusskabel anbringen.

⚠ Serienmäßiges Kabel ohne Verlängerung verwenden.

4 Flansch mit Dichtung wieder am Trinkwassererwärmer anbringen.

Eine neue Flanschdichtung vorsehen.

Netzstecker in eine Steckdose mit 230 V - 50 Hz einstecken.

■ Montáž

⚠ Montáž ochranné anody musí být provedena před uvedením zásobníkového ohříváče do provozu.

Pokud je zásobník již v provozu :

- Uzavřít přívod vody.
- Zásobníkový ohříváč vypustit.

K vypuštění zásobníku přes pojistnou skupinu nastavit pojistnou skupinu do polohy "Vypouštění" a otevřít odběrové místo (vodovodní kohout), aby mohl vcházet vzduch.

1 Vymontovat sériově osazenou anodu (anody).

2 Do příruby namontovat anodu s aktivním napájením.

V případě příruby se 2 magnéziovými anodami :
Otvor pro druhou anodu uzavřít dílem **1**.

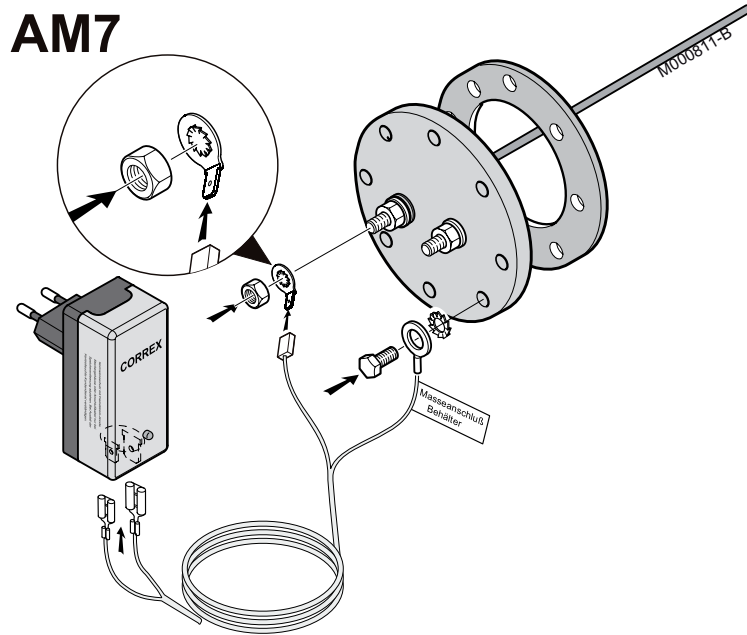
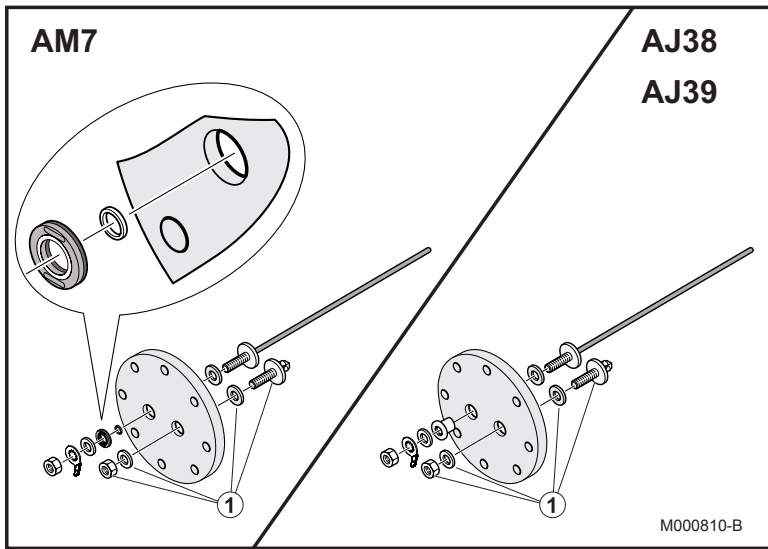
3 Nasadit přípojovací kabel.

⚠ Použít sériově dodávaný kabel bez prodloužení.

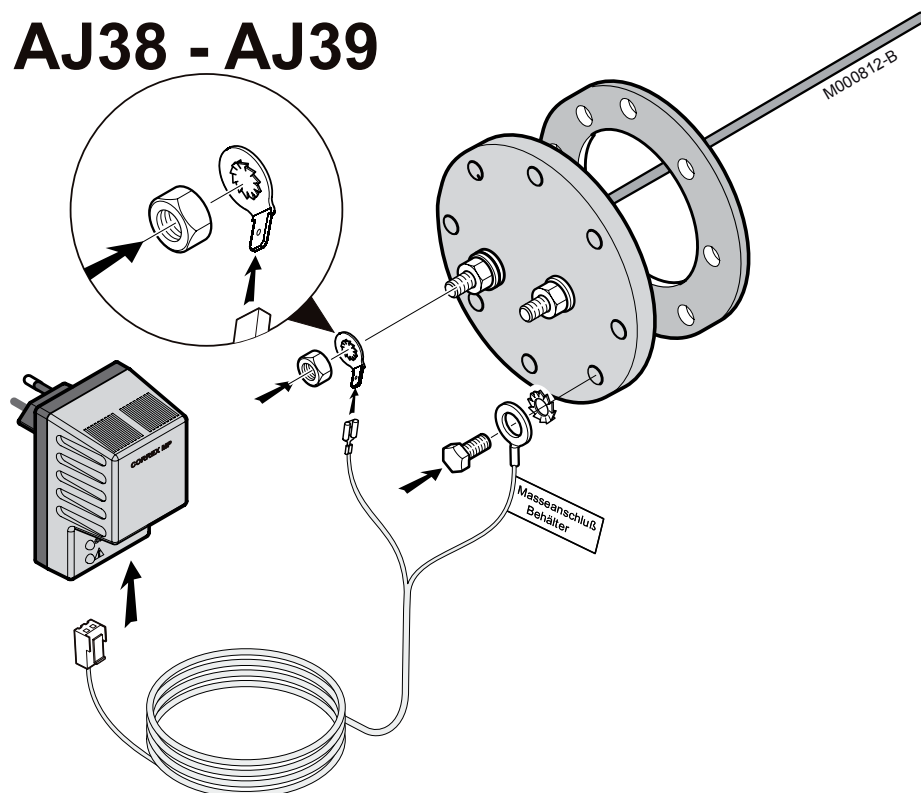
4 Na zásobníkový ohříváč namontovat zpět přírubu s těsněním.

Použít nové těsnění příruby.

Sít'ovou zástrčku zasunout do zásuvky 230 V - 50 Hz.




AJ38 - AJ39



Français

■ Mise en service

❶ Effectuer la mise en service du préparateur ECS.

 Voir : Notice du préparateur.

❷ Vérifier l'étanchéité du préparateur ECS.


❸ Vérifier que le voyant vert est allumé sur le boîtier.

- Voyant vert allumé : L'anode est alimentée en courant électrique.
- Voyant rouge clignotant : Pas d'alimentation électrique. La protection contre la corrosion n'est pas assurée.

■ Entretien

Surveiller périodiquement le voyant de contrôle.

- Voyant vert allumé : L'anode est alimentée en courant électrique.
- Voyant rouge clignotant : Pas d'alimentation électrique. La protection contre la corrosion n'est pas assurée. Contacter l'installateur.

 L'anode à courant imposé doit toujours être sous tension, même pendant les absences prolongées.

Deutsch

■ Inbetriebnahme

❶ Trinkwassererwärmer in Betrieb nehmen.

 Siehe: Anleitung des Trinkwassererwärmers.

❷ Dichtheit des Trinkwassererwärmers prüfen.


❸ Prüfen, dass die grüne Leuchte auf dem Netzstecker leuchtet.

- Grüne LED leuchtet: Die Anode wird mit Strom versorgt.
- Rote LED blinkt: Keine Stromversorgung. Der Korrosionsschutz ist nicht gewährleistet.

■ Wartung

Kontroll-LED regelmäßig prüfen.


- Grüne LED leuchtet: Die Anode wird mit Strom versorgt.
- Rote LED blinkt: Keine Stromversorgung. Der Korrosionsschutz ist nicht gewährleistet. Installateur kontaktieren.

 Die Fremdstromanode muss stets unter Spannung stehen, auch im Fall von längeren Abwesenheiten.

Česky

■ Uvedení do provozu

❶ Ohříváč vody uvést do provozu.

 Viz : Návod pro zásobník teplé vody.

❷ Zkontrolovat těsnost zásobníku.


❸ Zkontrolovat, jestli na síťové zástrčce svítí zelená kontrolka.

- Svítí zelená LED : Anoda je elektricky napájena.
- Bliká červená LED : Není elektrické napájení. Protikorozní ochrana není zajištěna.

■ Údržba

Kontrolku LED je třeba pravidelně kontrolovat.

- Svítí zelená LED : Anoda je elektricky napájena.
- Bliká červená LED : Není elektrické napájení. Protikorozní ochrana není zajištěna. Kontaktovat servisního technika.

 **Anoda s aktivním napájením musí být pod stálým napětím, i v případě delší nepřítomnosti.**