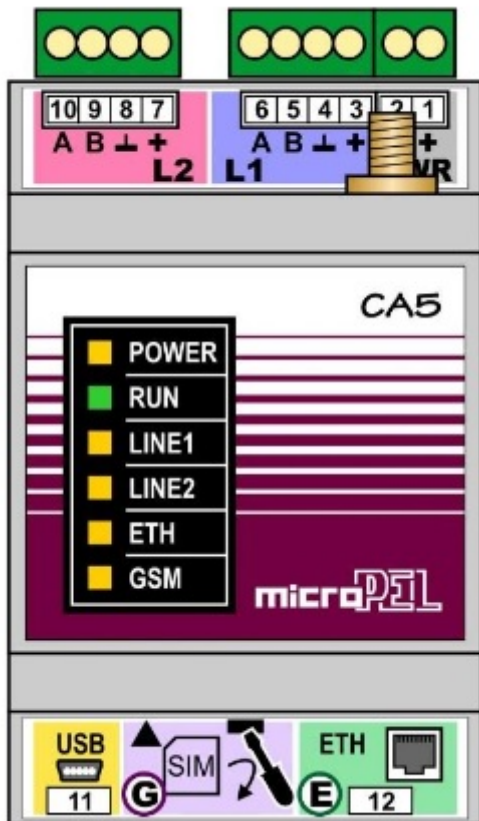


## Komunikační převodník CA5DM – M4510



Komunikuje se zařízeními De Dietrich řady DIEMATIC i-System, Diematic-m3 a Diematic 3 po rozhraní RS485 komunikací DIEMATIC-JBUS, rychlostí 9600 Bd. Komunikuje po rozhraní ETHERNET - TCP/IP a umožňuje tak napojení na ladicí a vizualizační prostředky.

Tímto převodníkem lze sledovat a nastavovat všechny parametry kotle pomocí vizualizace z jakéhokoliv zařízení v internetu.

*Popis:* Komunikační převodník je nastaven tak, aby se po připojení do internetu automaticky připojil na náš webserver a program DDEAp který vytvoří spojení pro vizualizaci na www stránky.

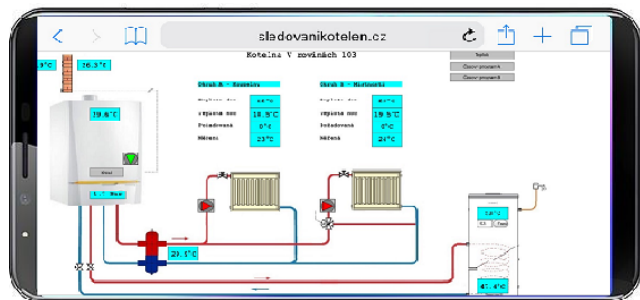
**L1** – zapojení bus kabelu Diematic do kotle

**PWR** – zapojení zdroje

**ETH** – zapojení kabelu do internetu

### Novinka!

Převodník umožňuje zobrazování v mobilních telefonech a tabletech.



Kontaktní údaje: Pavel Chlapec, technik IT tel.: 603 842 205 e-mail: [chlapec@omnicon.cz](mailto:chlapec@omnicon.cz)